

DS 系列 4 ½ 位智能傳感器數顯表

使用說明書

感謝您購買DS系列智能傳感器數顯表。在使用儀表之前必須先參閱本說明書，充分了解本產品以正確接線及使用。本說明書版本號為RE-D-07A0,若有相關更改恕不通知，請留意版本號。本說明書的解釋權屬於本公司。

1 產品概述

◆ 外觀



◆ 特點

1. 很強的抗雜訊干擾能力
2. 5位LED 0.8" 數字顯示
3. 可測量交直流電流/交直流電壓/電位計/PT100等信號
4. 具保持一般值、最大值功能, 4組報警輸出功能
5. RS-485通訊及再傳送功能
6. 調零功能

2 注意事項

⚠ 危險

1. 注意！感電危險！
2. 儀表送電後請勿觸摸AC電源接線端子，以免遭受電擊！
3. 在實施儀表電源配線時，請先確定電源是關閉的！

⚠ 警告

1. 儀表送電前請先確定AC電源裝配端子位置是否正確，否則送電後可能造成儀表嚴重損壞。
2. 送電前請先確定電源電壓與儀表的規格（AC85~265V或DC24V）是否相符，否則送電後可能造成儀表損壞。
3. 端子的最大扭力不能超過8KG。
4. 請確認配線接到正確用途（Input, Output, Alarm）的端子。
5. 請選用適合M3螺絲的壓接端子。
6. 請勿將儀表安裝於易受高週波干擾，腐蝕性氣體及高溫高濕處。
7. 為避免受到雜訊干擾，電源配線請遠離動力電源線及負載電源線。
8. 當輸入傳感器為熱電阻（PT100）時，若需要延長引線時，請選用阻抗值較小者，並且使用相同線材。

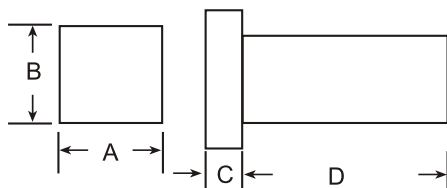
3 型號識別

DS	□	—	□	—	□	—	□	—	□	—	□	—	□	—	□	—	□	—	□
機型尺寸	代號	報警功能	代號	測量信號	代號	量程範圍	顯示範圍	傳送功能	代號	通訊功能	代號	輔助電源輸出	代號						
DIN48x96	6	單顯示	0	直流電壓	DV			無	0	無	0	無	0						
		一組報警	1	直流電流	DA			4-20mA	I	RS485	R	DC24V	R						
		二組報警	2	交流電壓	AV														
		三組報警	3	交流電流	AA														
		四組報警	4	電阻	R														
				PT100	T														

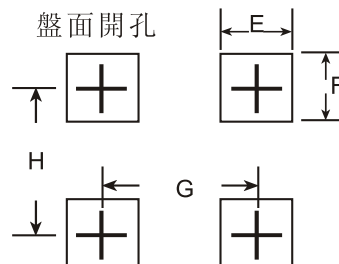
4 外型尺寸及盤面開孔

■ DS6

外型尺寸



盤面開孔

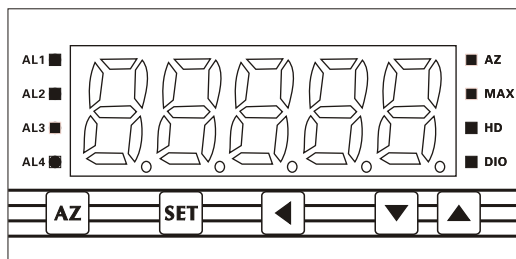


(單位: mm)

尺寸 型號	A	B	C	D	E	F	G	H
DS6	96	48	14	80	90+0.5	44+0.5	90	126

5 操作面板各部位功能說明

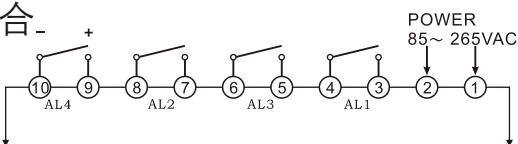
■ DS6



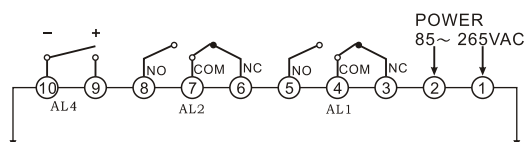
序號	面板文字	功能說明
1	PV LED	實際測量值
2	AL1	AL1 報警指示燈
3	AL2	AL2 報警指示燈
4	AL3	AL3報警指示燈
5	AL4	AL4報警指示燈
6	AZ	歸零指示燈
7	MAX	最大值保持指示燈
8	HD	一般值保持指示燈
9	DIO	數位通訊指示燈
10	AZ	歸零鍵
11	SET	確認鍵
12	◀	左移鍵
13	▼	減少鍵
14	▲	增加鍵

6 接線 (端子功能以儀表後面標籤為準)

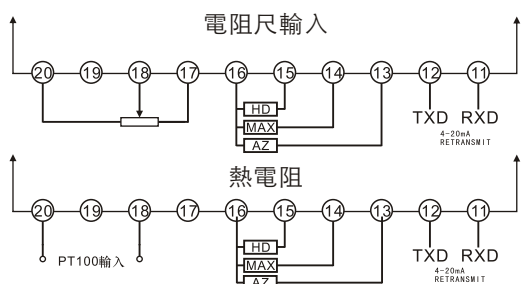
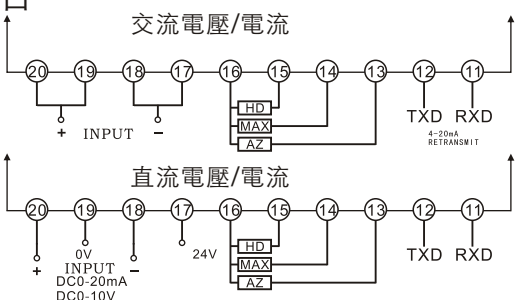
◇輸出組合



*注：若本圖與實際儀表接線有差別，請按實際儀表接線圖接線。



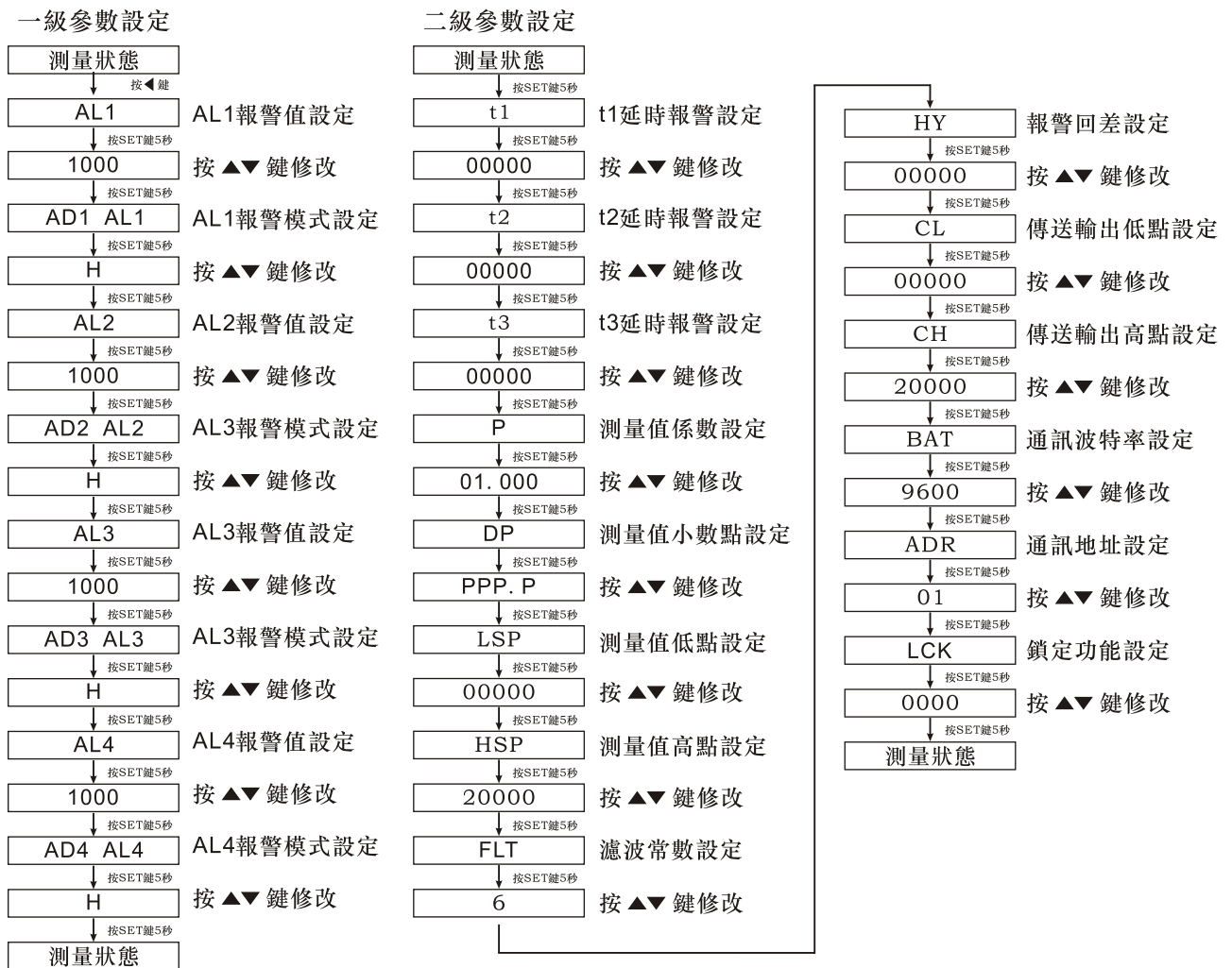
◇輸入組合



7 重要規格

電壓	AC85~265V 50/60Hz
功耗	<5W
繼電器觸點容量	250VAC/3A或30VDC/5A
解析度	1/20000
絕緣電阻	≥100MΩ
絕緣強度	1.5KV/0.5mA 1M
群脈衝干擾	±1.5KV
環境	0~50℃, 0~85%RH(不結冰)
輸入信號	交流電流AA、交流電壓AV、直流電流DA、直流電壓DV、電阻、PT100
長期過載能力	120%FS 過載顯示"UUUU"
量程範圍	顯示-19999~20000
測量精度	0.2%FS ± 2DIGIT
測量方式	平均值測量
取樣時間	16 cycles/sec(max)

8 按鍵操作



當LCK=0000時，儀表所有參數均可修改；

當LCK=0001時，儀表除LCK,AL1,AD1,AL2,AD2,AL3,AD3,AL4,AD4外其它參數不能修改；

當LCK=0110，儀表除LCK外其它參數不能修改；

* 儀表無論停止在那一流程，停止操作一分鐘後自動退回 **測量狀態** 顯示顯示狀態。（同時按▲及▼鍵，放開後馬上退回 **測量狀態** 顯示狀態）

9 型號技術參數

◆ 交直流數字電壓表

型號規格	量程	解析度	測量精度	信號輸入	說明
DS6-AV100	100VAC	100mVAC	$\pm 0.2F.S \pm 2digit$	直接輸入	交流電壓互感器可以雙比為100V輸入
DS6-AV600	600VAC	10mVAC	$\pm 0.2F.S \pm 2digit$	直接輸入	
DS6-DV20	20VDC	10mVDC	$\pm 0.2F.S \pm 2digit$	直接輸入	
DS6-DV200	200VDC	10mVDC	$\pm 0.2F.S \pm 2digit$	直接輸入	
DS6-DV500	500VDC	10mVDC	$\pm 0.2F.S \pm 2digit$	直接輸入	

◆ 交直流數字電流表

型號規格	量程	解析度	測量精度	信號輸入	說明
DS6-AA20	20AAC	1mAAC	$\pm 0.2F.S \pm 2digit$	20A:5A	交流電流互感器可以雙比為5A，輸入直流分流器75mV輸入
DS6-AA100	100AAC	10mAAC	$\pm 0.2F.S \pm 2digit$	100A:5A	
DS6-AA200	200AAC	10mAAC	$\pm 0.2F.S \pm 2digit$	200A:5A	
DS6-DA20	20ADC	1mADC	$\pm 0.2F.S \pm 2digit$	20A:75mV	
DS6-DA50	50ADC	1mADC	$\pm 0.2F.S \pm 2digit$	50A:75mV	
DS6-DA200	200ADC	10mADC	$\pm 0.2F.S \pm 2digit$	200A:75A	